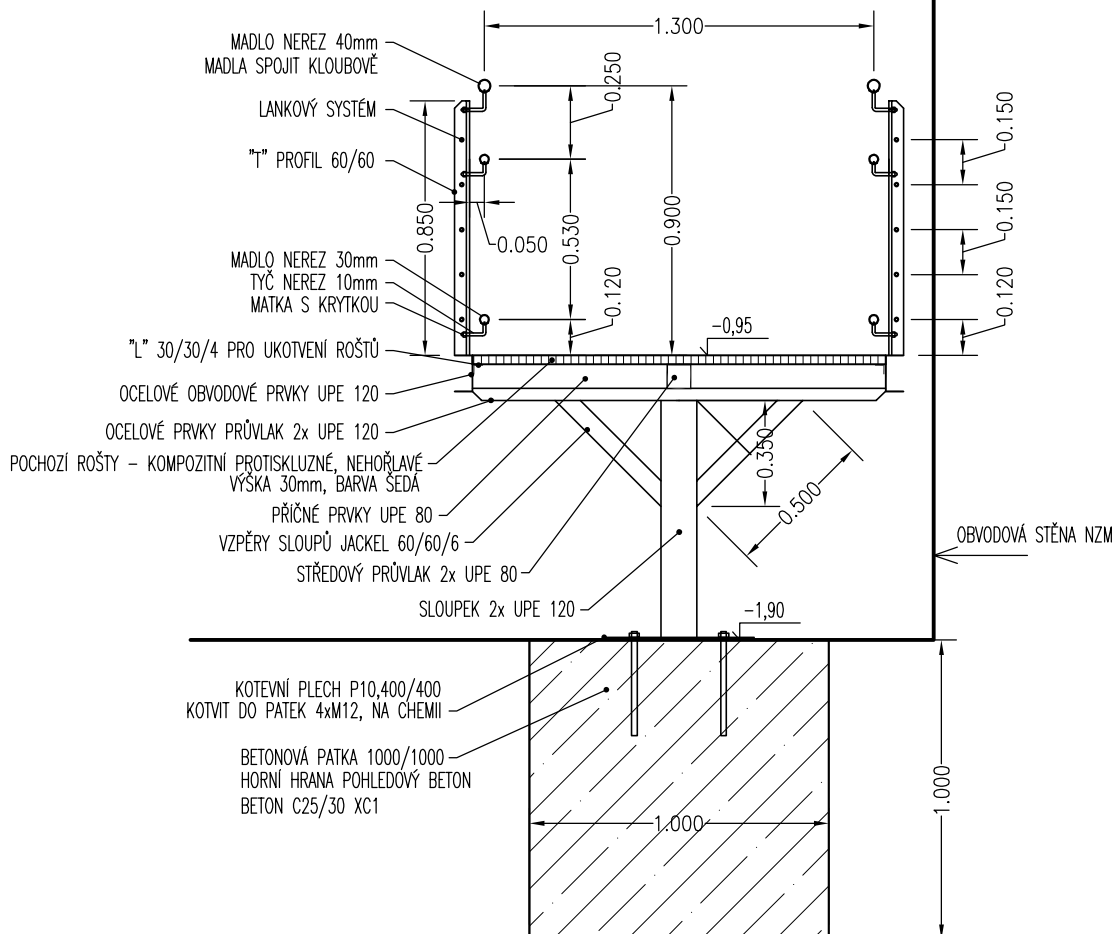


POVRCHOVÁ ÚPRAVA  
 MADLA NEREZOVÉ TRUBKY 30,40mm, MECHANICKY KOTVENÉ ŠROUBOVÁNÍM  
 OCELOVÉ PRVKY NÁTĚR ZÁKLADNÍ ANTIKOROZNÍ A VRCHNÍ POLYURETANOVÁ BARVA  
 ODSŤÍN RAL 7040 ŠEDÁ (bude upřesněno srovnáním se stávajícím nátěrem)  
 OCELOVÉ KCE SPOJIT SVAŘOVÁNÍM



POCHOZÍ PLOCHA RAMPY -KOMPOZITNÍ ROŠTY 30mm  
 NAVRŽENA BARVA TMAVĚ ŠEDÁ



Na přání lze objednat za příplatek pískovaný povrch roštů. ( na povrchu je křemenný krystal - nejvyšší stupeň proti smyku )



± 0,00 = 230,90 m.n.m.			
<b>NZM PRAHA - RAMPA</b>			
parc.č. 2119, 2120/1 , k.ú. Holešovice			
STAVEBNÍK Národní zemědělské muzeum s.p.o. Kostelní 44, 170 00 Praha 7 IČO: 75075741, DIČ: CZ75075741 tel.725 938 653,			
ZODP. PROJEKTANT Ing.arch. Miloslav Vajtr ČKA 02 757, IČ 43941559, DIČ: CZ6611270303 V Brůdku 77, 155 00 Praha 5 tel. 604 238 247, m.vajtr@volny.cz			
ČÁST <b>D.1. ARCHITEKTONICKO STAVEBNÍ</b>			
STUPEN UR+DSP	DATUM 08/2020	MĚŘÍTKO 1 : 25	Č.V. <b>D.1.4</b>
PŘÍLOHA <b>NÁVRH RAMPY DETAIL RAMPY</b>			